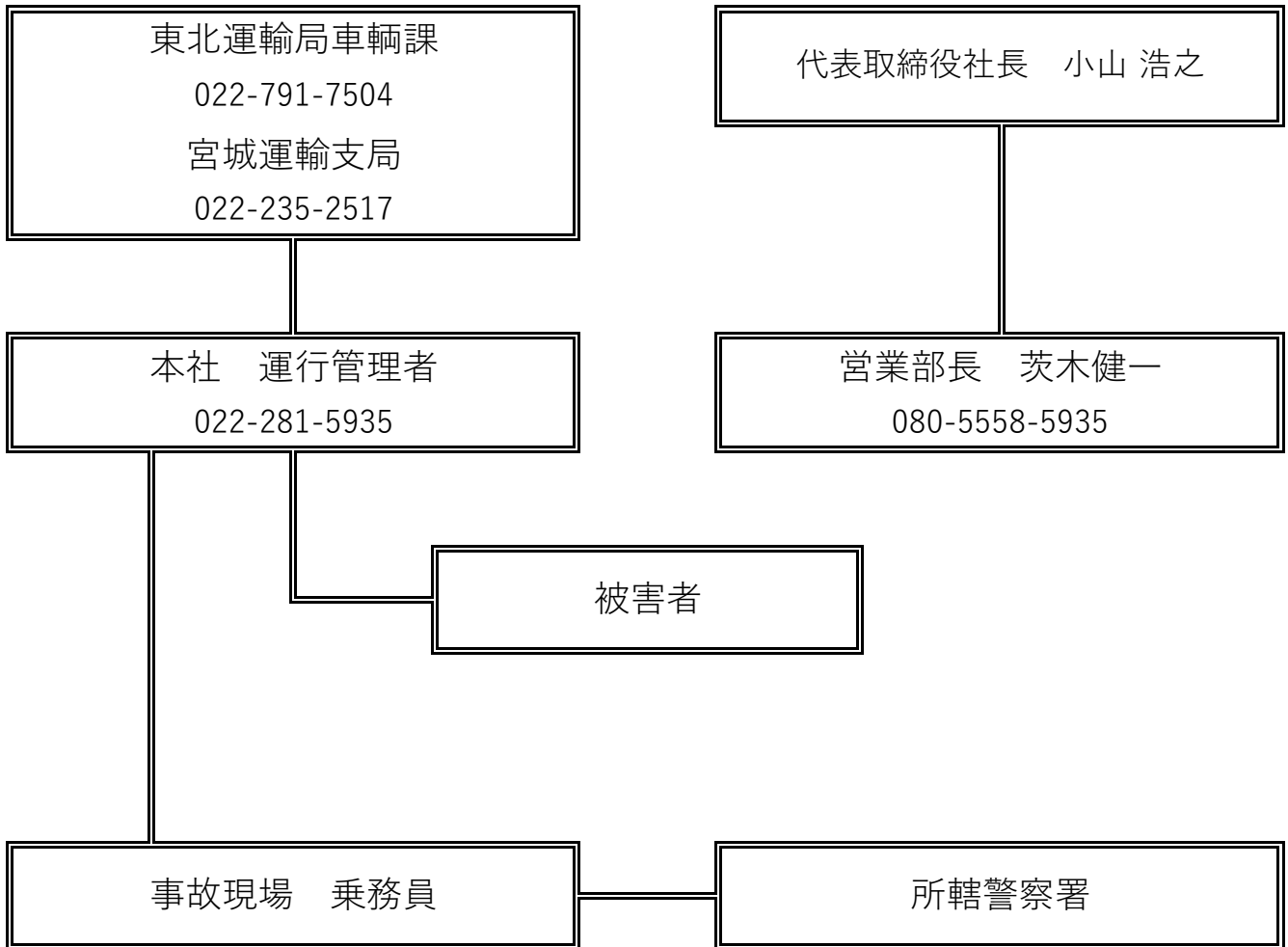


《 重大事故発生時における緊急連絡網 》

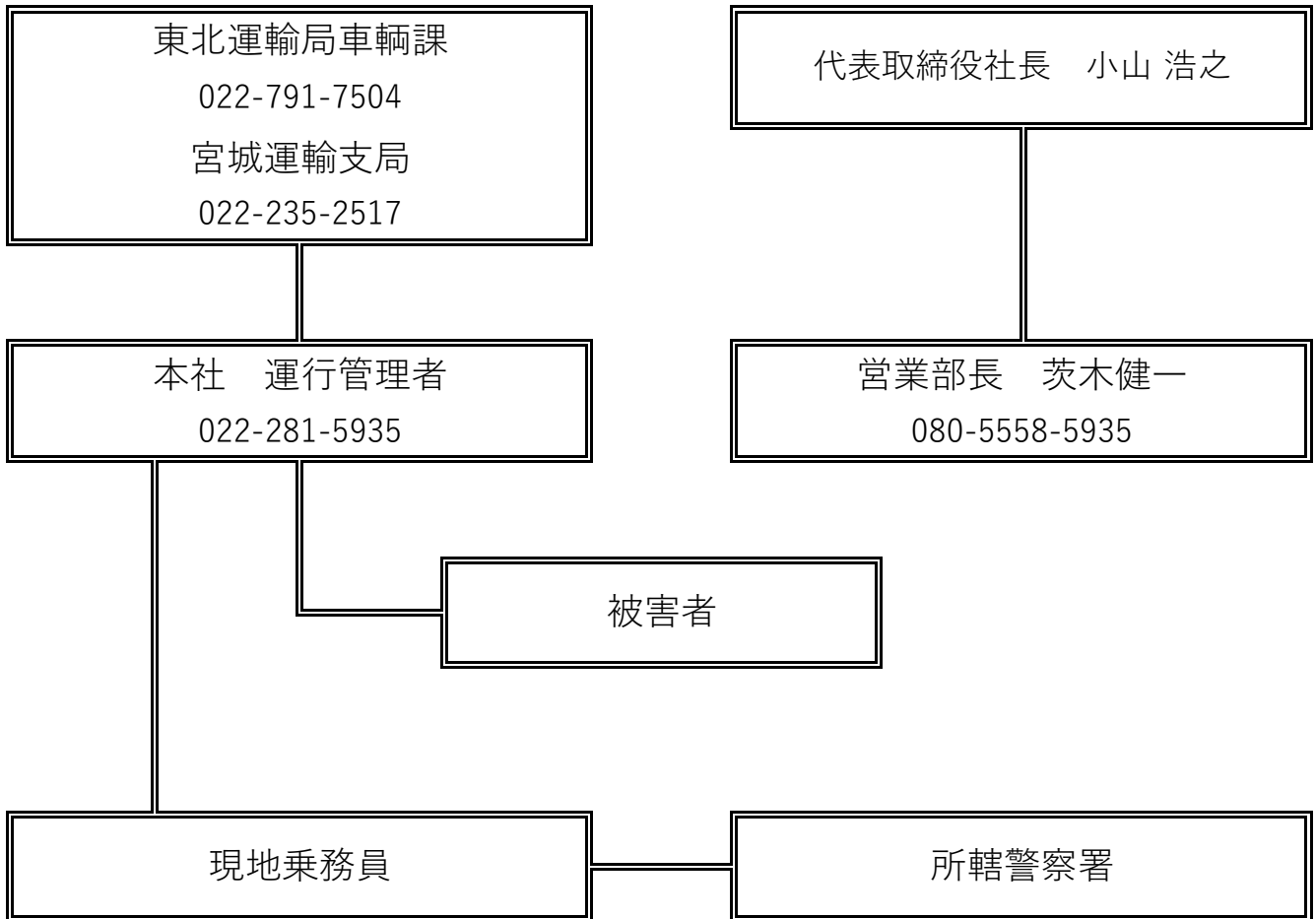


《 主な報告事項 》

- 1、事故の種類(人身または物損等)
- 2、発生年月日と発生時間
- 3、発生場所(目標物等)
- 4、車両番号(自車・相手車等)
- 5、乗務員の氏名・相手方氏名
- 6、事故概況
- 7、負傷者数・収容病院名
- 8、その他

慌てず、落ち着いて行動し、詳細に報告すること!!

《 異常気象時における緊急連絡網 》



《 主な報告事項 》

- 1、現在地と主な目標物
- 2、雨・風・雪等の気象状態
- 3、乗客の有無
- 4、車両・乗客の損害・負傷の有無 その他
- 5、救援要請の可否
- 6、連絡方法の確認
- 7、運行継続の可否状況

慌てず、落ち着いて行動し、詳細に報告すること!!

「バスジャック統一対応マニュアル」遂行上の配意事項

バスジャック統一対応マニュアルに示す事業者等の対応に係る部分については、下記事項に配意し、対策を講じる。

記

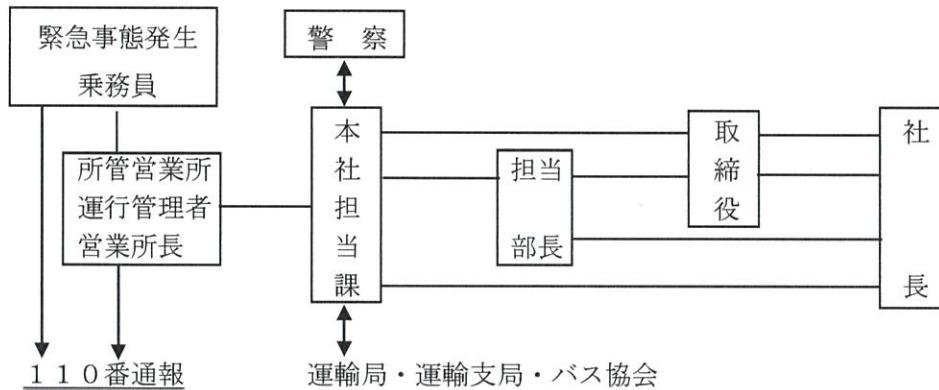
1. 緊急連絡網の整備

(1) 社内緊急連絡網

ア. 各事業者が実情に合わせ、社内の連絡・報告網を定める。

イ. 最高責任者への報告を最優先する。

(例)



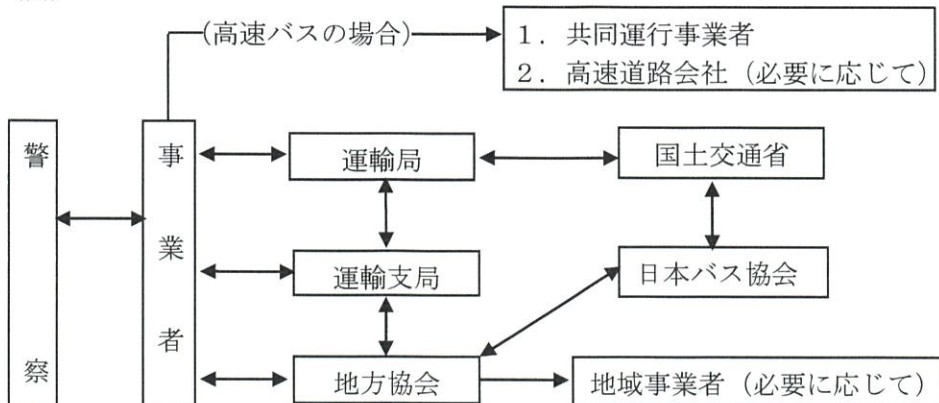
(2) 関係者への緊急連絡網の整備

夜間・休日も含めた運輸局、運輸支局、バス協会、地域のバス事業者及び共同運行会社への緊急連絡網に対応できるよう、緊急連絡網を整備する。

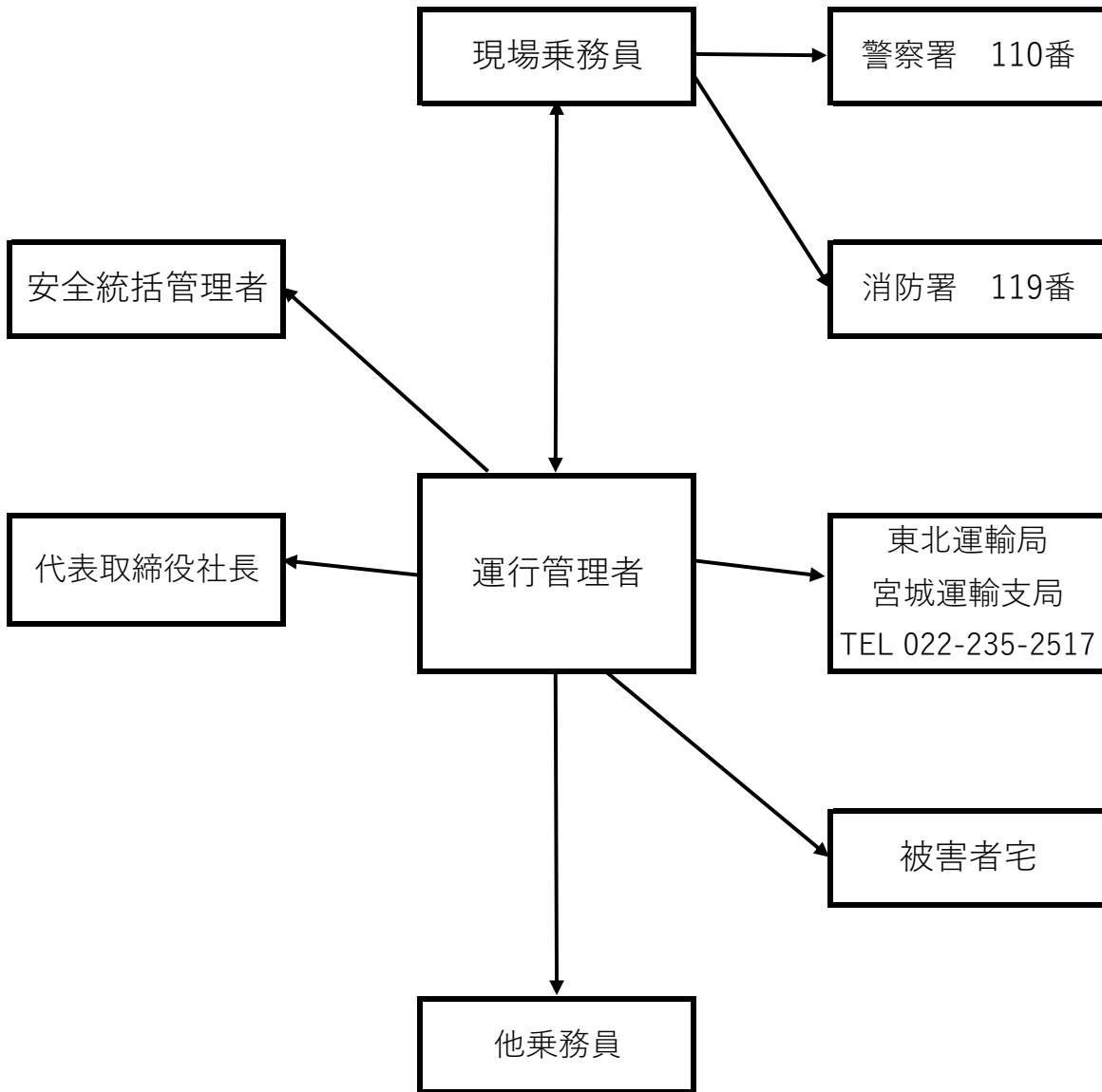
ア. 一般路線バス事業者及び貸切バス事業者は、地方バス協会、警察本部、運輸局、運輸支局と共有する。

イ. 高速バス（空港連絡バスを含む。）については、高速道路会社を加える。

(例)



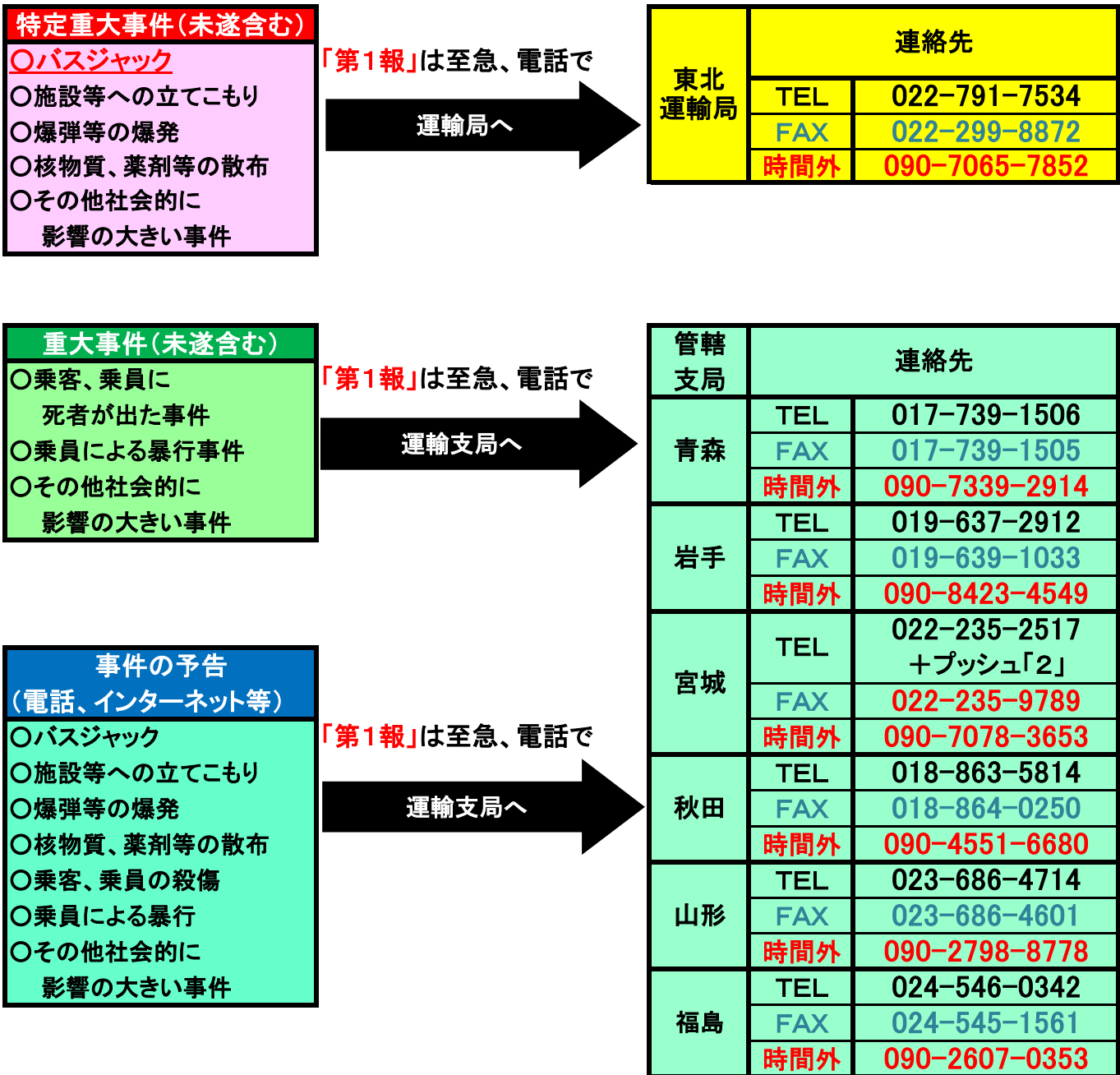
非常時に於ける連絡系統



事件発生時における報告フロー(バス・自家用有償用)

「バスジャック」など重大な事件が発生した場合には
電話にて、大至急把握している範囲内で報告してください

■ 事件の種類と連絡先 ■



■ 報告事項 ■

| (特定重大事件及び重大事件の場合) | (事件予告の場合) |
|-------------------|---------------|
| ①事業者名 | ①事業者名 |
| ②緊急連絡担当者及び連絡先 | ②緊急連絡担当者及び連絡先 |
| ③発生日時・場所 | ③予告日時、場所、受信内容 |
| ④事件概要 | ④警察への対応状況等 |
| ⑤被害概要 | ⑤今後の対応 |
| ⑥警察の対応状況等 | ⑥その他把握している事項 |

事故発生時における速報フロー

死者・重傷者発生等、重大な事故が発生した場合には、電話にて、大至急把握している範囲内で報告してください

■ 事故の種類と連絡先 ■

| バス・タクシー・自家用有償 | 事故の種類 |
|---------------|--|
| | <ul style="list-style-type: none"> ○1名以上の死者発生 ○5名以上の重傷者発生 ○10名以上の負傷者発生 ○乗客に重傷者発生 ○転覆・転落 ○車両火災 ○鉄道車両と接触・衝突 ○酒気帯び運転(バス・自家用有償) ○酒気帯び事故(タクシー) ○自然災害に起因する事故 ○脳疾患、心臓疾患及び意識喪失に起因する事故(運行中止を含む) ○社会的に影響の大きい事故(報道機関による報道があったとき又は取材を受けたとき等) |

「第1報」は至急、電話で

運輸支局へ

| 管轄支局 | 連絡先 | |
|------|-----|--------------------------|
| 青森 | TEL | 017-715-3320 |
| | FAX | 017-724-0003 |
| | 時間外 | 090-7339-2914 |
| 岩手 | TEL | 019-637-2912 |
| | FAX | 019-639-1033 |
| | 時間外 | 090-8423-4549 |
| 宮城 | TEL | 022-235-2517 +プッシュ「2」 |
| | FAX | 022-235-9789 |
| | 時間外 | 090-7078-3653 |
| 秋田 | TEL | 018-863-5811 +プッシュ「2」 |
| | FAX | 018-864-0250 |
| | 時間外 | 090-4551-6680 |
| 山形 | TEL | 023-686-4711 +プッシュ「2」 |
| | FAX | 023-686-4601 |
| | 時間外 | 090-2798-8778 |
| 福島 | TEL | 024-546-0345 +プッシュ「2」 |
| | FAX | 024-546-3756 |
| | 時間外 | 090-2607-0353 |

| トラック | 事故の種類 |
|------|--|
| | <ul style="list-style-type: none"> ○2名以上の死者発生 ○5名以上の重傷者発生 ○10名以上の負傷者発生 ○危険物の飛散・漏洩 ○酒気帯び事故 ○自然災害に起因する事故 ○脳疾患、心臓疾患及び意識喪失に起因する事故(運行中止を含む) ○社会的に影響の大きい事故(報道機関による報道があったとき又は取材を受けたとき等) |

「第1報」は至急、電話で

運輸支局へ

※休日等で、どうしても各支局の携帯電話に繋がらない場合は東北運輸局の携帯電話(090-7065-7852)までお願いします。

■ 報告事項 ■

- ① 事故発生日時、場所 (いつ、どこで)
- ② 事故概要 (何が、どうした)
- ③ 死者・重傷者・軽傷者それぞれの人数 (被害状況)
- ④ 道路、信号、路面等の状況 (交通環境等)
- ⑤ 事業者名、営業所名、報告者名、連絡先
- ⑥ 事故車の登録番号
- ⑦ 事故車のドライブレコーダー、衝突被害軽減ブレーキの装着の有無
- ⑧ その他(運転者・被害者の年齢等)